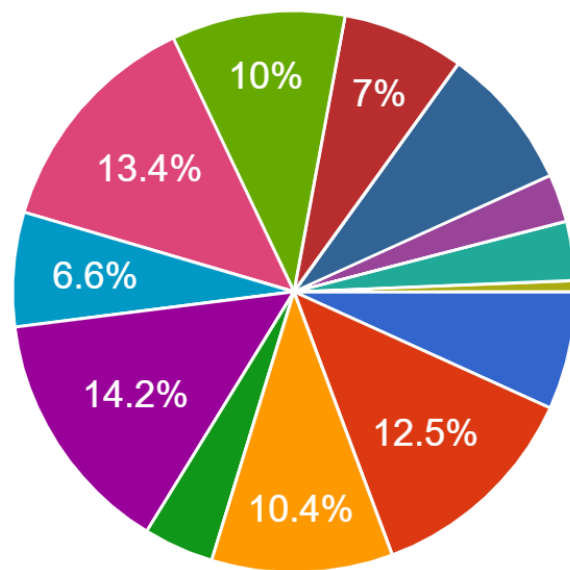


ท่านเป็นผู้ปกครองของนักเรียนระดับชั้นใด

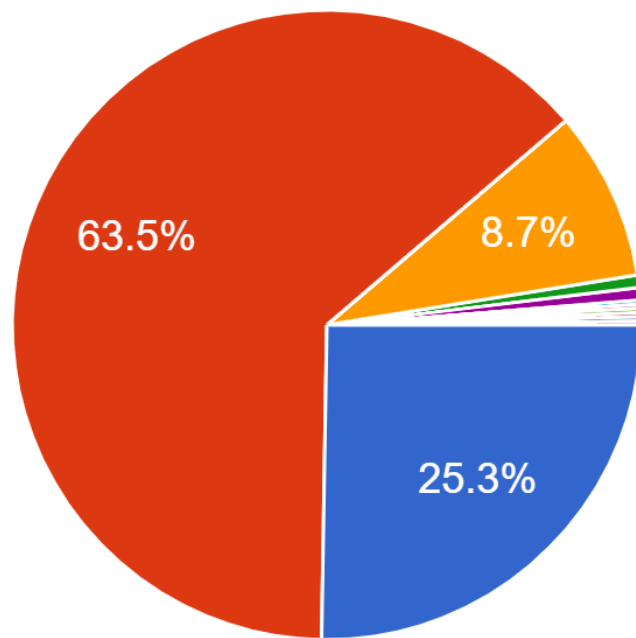
คำตอบ 471 ข้อ



- ชั้นอนุบาล1
- ชั้นอนุบาล2
- ชั้นอนุบาล3
- ชั้นประถมศึกษาปีที่ 1
- ชั้นประถมศึกษาปีที่ 2
- ชั้นประถมศึกษาปีที่ 3
- ชั้นประถมศึกษาปีที่ 4
- ชั้นประถมศึกษาปีที่ 5

ท่านเกี่ยวข้องกับนักเรียนอย่างไร

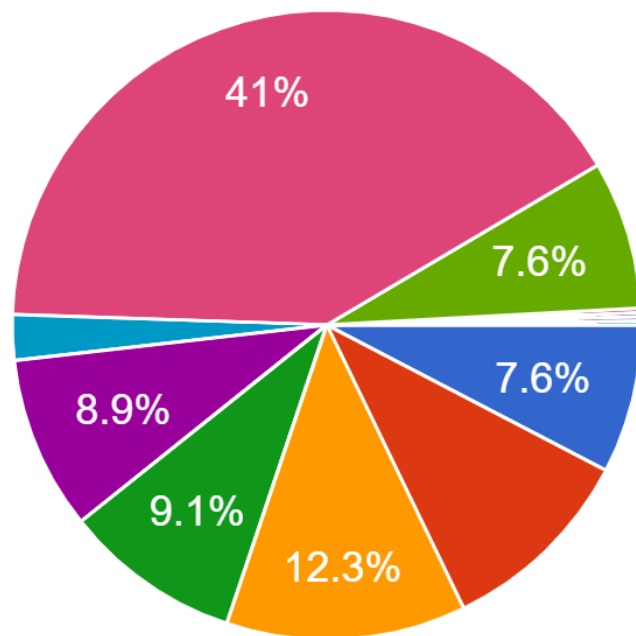
คำตอบ 471 ข้อ



- บิดา
 - มารดา
 - ผู้ปกครอง
 - คุณยาย
 - ย่า
 - เป็นปู่ครับ
 - คุณย่าค่ะ
 - ป้า
- ▲ 1/2 ▼

ระดับการศึกษาของท่าน

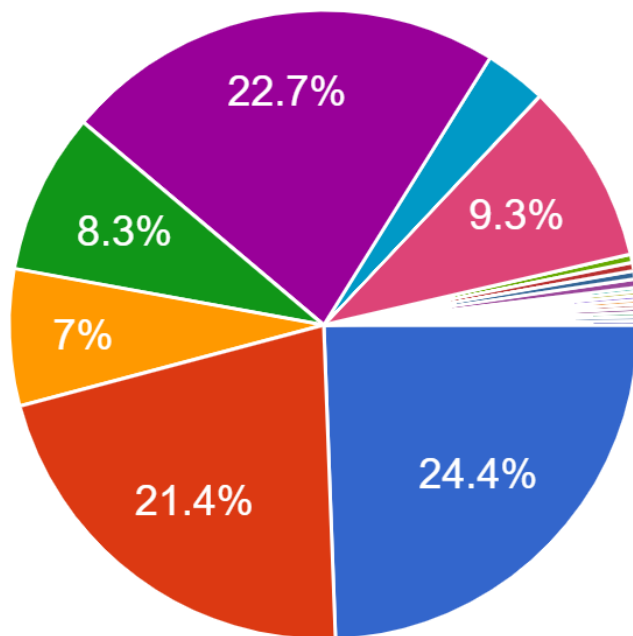
คำตอบ 471 ข้อ



- ประถมศึกษา
- มัธยมศึกษาตอนต้น (ม.3)
- มัธยมศึกษาตอนปลาย (ม.6)
- ปวช.
- ปวส.
- อนุปริญญา
- ปริญญาตรี
- ปริญญาโท

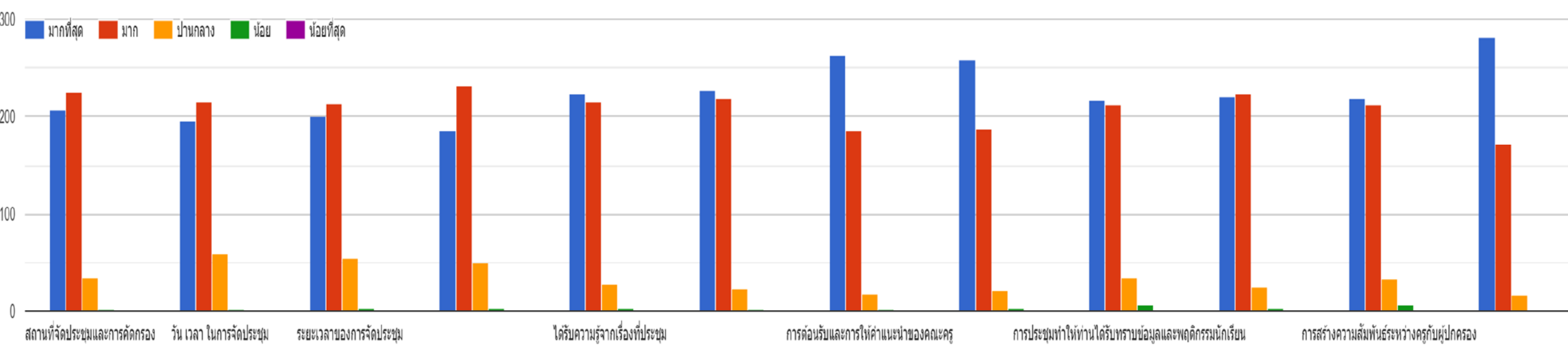
อาชีพของท่าน

คำตอบ 471 ข้อ



- รับราชการ/พนักงานของรัฐ
- ค้าขาย/ประกอบธุรกิจส่วนตัว
- ลูกจ้างในหน่วยงานราชการ
- รับจ้างทั่วไป
- ลูกจ้างบริษัท/ห้าง/ร้าน/หน่วยงานเอกชน
- พนักงานรัฐวิสาหกิจ
- ไม่ได้ประกอบอาชีพ/แม่บ้าน
- แม่บ้าน

รายการประเมิน



รายการประเมิน

